

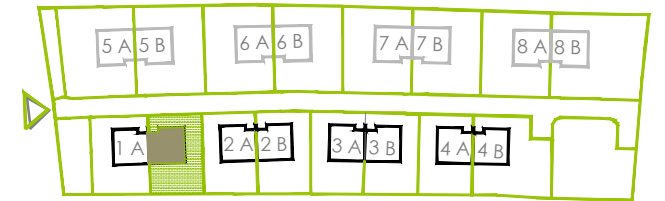
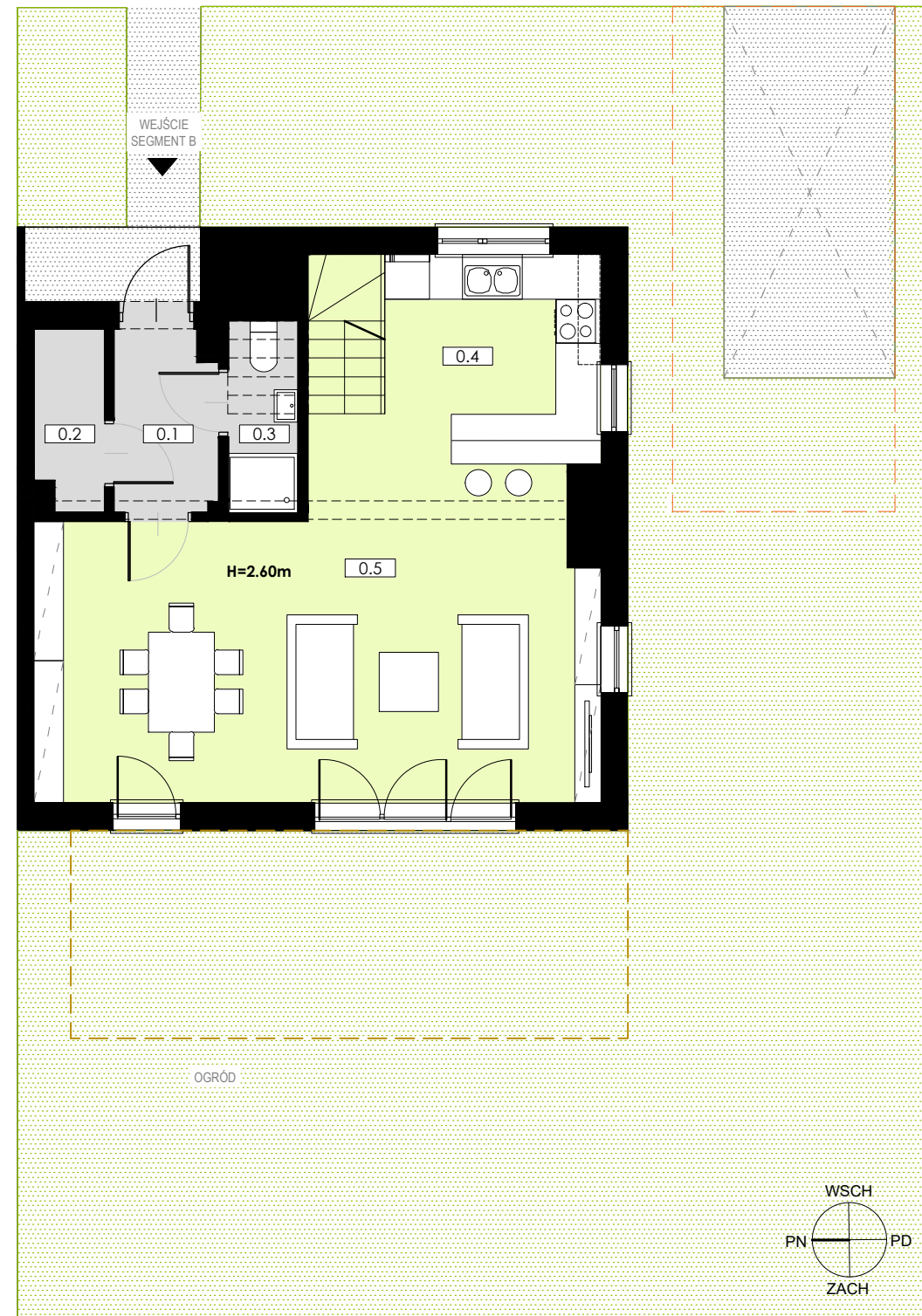
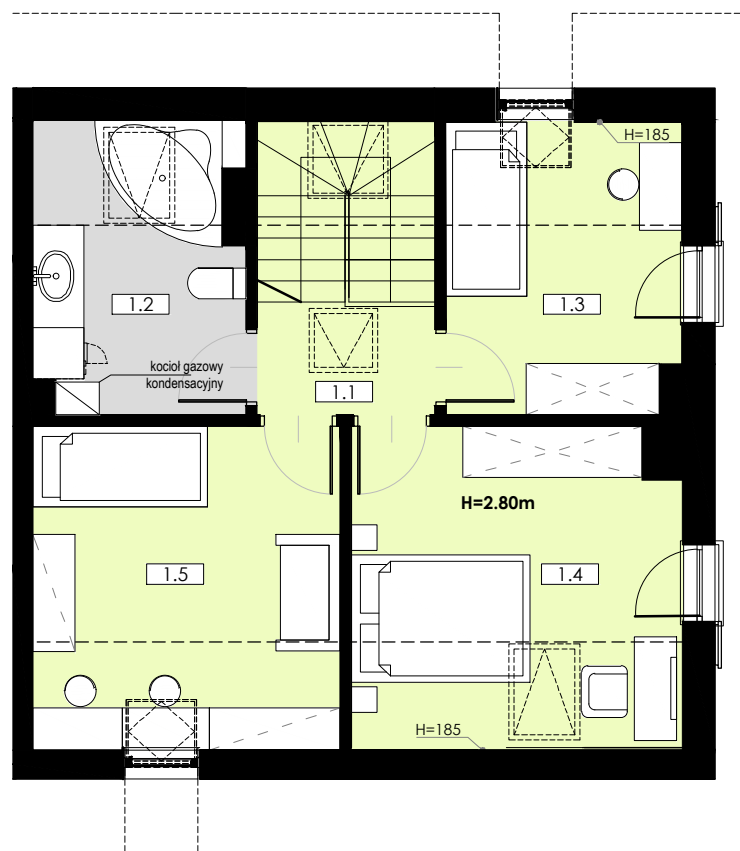
RZUT PIĘTRA

RZUT PARTERU

NR DOMU **1B**



LOLEK



POWIERZCHNIA DOMU M ²	POWIERZCHNIA OGRÓDKA M ²
101,71 M²	162,70 M²
POWIERZCHNIA DZIAŁKI M ²	
227 M²	

0.1 WIATROLAP	3.66 m ²
0.2 POM. GOSPODARCZE	2.20 m ²
0.3 ŁAZIENKA	2.06 m ²
0.4 KUCHNIA	11.67 m ²
0.5 SALON	28.56 m ²
PARTER łącznie 48.14 m²	

1.1 KOMUNIKACJA	7.69 m ²
1.2 ŁAZIENKA	8.28 m ²
1.3 POKÓJ	9.36 m ²
1.4 POKÓJ	14.52 m ²
1.5 POKÓJ	13.72 m ²
PIĘTRO łącznie 53.57 m²	

NINIEJSZY KARTA KATALOGOWA ZOSTAŁA OPRACOWANA
NA PODSTAWIE PROJEKTU BUDOWLANEGO
WARTOŚCI POWIERZCHNI STANOWIĄ DANE SZACUNKOWE